

第14回

守ろう! 伝えよう! 美しい農山村

# 「とやまの 農山村写真展」

## 作品募集

募集期間

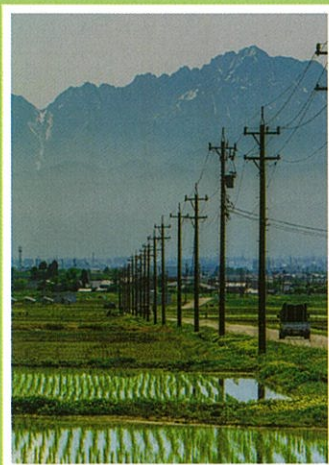
令和6年5月1日(水)

～10月31日(木)

四季折々に変化を見せる農山村の美しい風景は、そこに暮らす人々、農業を営む人々など様々な「人の手」によって、守り、受け継がれています。

また、田んぼは雨水を溜めるダムの役割を果たし、そこから浸透する地下水は生活用水となるなど、私たちの生活を支えています。

後世に守り伝えていきたい「とやまの農山村」のひとコマを、レンズをとおして探してみませんか。



-----キ リ ト リ 線-----

第14回「とやまの農山村写真展」応募票

部 門 (該当に○)	一般部門 ・ ジュニア部門	(ジュニア部門) 学校名・学年	
タイトル		撮影年月日	年 月 日
撮影場所	富山県 市 町 村		
ふりがな 氏 名		年 齢	歳
住 所	〒 —	電 話 番 号	

★ご記入いただいた個人情報は、受賞案内や賞品の郵送に利用するものです。



# 守ろう! 伝えよう! 美しい農山村

## 「とやまの農山村写真展」

### 作品募集規定



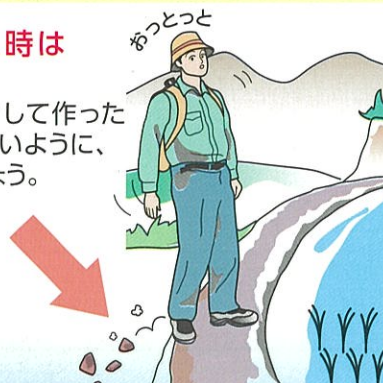
募 集 内 容	<b>富山県内の農山村地域で撮影した写真</b> ～「とやまの農山村」へ訪れてみませんか?～ 景観、農作業、農業用施設、生態系、そこに暮らす人々や行事など農山村の良さを表現した写真。 <small>※この写真展は農山村の良さや大切さを普及啓発するために開催するものです。写真技術のみを競うものではありません。</small>	
部 門	一般部門	ジュニア部門
応 募 資 格	どなたでも応募可能	高校生（18才）以下
応 募 作 品	A4・四切り・ワイド四切り	A4・六切り
	・1人3作品まで（令和5年10月以降に撮影されたもの） 以下の作品は応募できません。 ・組写真および合成写真 ・模写など、自己の創作ではないとみなされる作品 ・発表済み作品または発表予定がある作品と同一の作品および類似作品 <small>※同一・類似の判断は、各作品の構図など様々な事由を総合的に勘案し、主催者がその裁量により行うものとします。</small>	
賞	・最優秀賞 1点 （3万円相当） ・優 秀 賞 1点 （2万円相当） ・棚 田 賞 1点 （2万円相当） ・特 別 賞 数点 （5千円相当）	・最優秀賞 1点 （1万円相当） ・優 秀 賞 2点 （5千円相当） ・棚 田 賞 2点 （5千円相当） ・特 別 賞 数点 （3千円相当）
応 募 先 ・ 問 い 合 わ せ 先	〒939-8214 富山市黒崎17番地 富山県土地改良事業団体連合会（水土里ネット富山） TEL 076-424-3300 FAX 076-424-3332 <small>※お近くのフジカラーショップでも、作品を受け付けております。</small>	
応 募 方 法	応募票に必要事項を記入し、作品の裏面に貼付のうえ、郵送または持参してください。 （応募票はコピー可。応募者は撮影者としてします。） <small>※とやま棚田ネットワークホームページ（URL: <a href="https://www.tym-midori.net/tanada/tanada.htm">https://www.tym-midori.net/tanada/tanada.htm</a>）から            作品募集チラシ（PDF）および作品応募票（Excel）をダウンロードできます。            ※応募いただいた作品は返却いたしませんので、ご了承ください。</small>	
募 集 期 間	令和6年5月1日（水）～令和6年10月31日（木）まで 当日消印有効	
著 作 権 ・ 肖 像 権	・応募作品の著作権は、撮影者に帰属します。 ・入賞作品はホームページ、出版物等に使用することがありますので予めご了承ください。 また、入賞作品はデジタルデータ等の提出をお願いします。 ・被写体が人物である場合、肖像権の侵害等の責任は負いかねますので、必ず被写体本人の承諾を得て応募してください。 <small>※応募作品は県内の交流施設やイベント等で展示する場合があります。</small>	
主 催 等	主催：富山県 共催：富山県土地改良事業団体連合会／とやま棚田ネットワーク 協力：（株）フジカラー北陸	

## 農山村地域で撮影されるときは

- ゴミはすてないで  
ゴミは、きちんと持ち帰りましょう。



- あぜ道を歩く時は  
気をつけて  
農家の人が苦労して作った  
あぜ道を壊さないように、  
慎重に歩きましょう。



- 用水路に気をつけて  
用水路への転落には  
十分気をつけましょう。

